

产品简介

易保®大数据平台™

在大数据时代保险行业面临的紧迫问题包括：如何捕捉正确的“商业机会”，即在合适的地点和时间将合适的产品销售给有需要的客户。碎片化的接触点（销售渠道）、产品（大量定制化的保险产品）、大数据（海量数据及海量数据源）对保险行业而言既是挑战亦是商机。保险行业该如何应对这些趋势？

“缺少一致性、及时有效、统一口径的数据源让我们的管理层难以得到可信赖的决策数据依据。通过部署易保的数据仓库系统，将大幅提升管理层决策制定的针对性和正确度。2011年新大新人寿已经选用易保®寿险核心业务系统替换旧保单管理系统，此次再次选择易保®数据仓库解决方案，将更进一步加深双方的合作。”

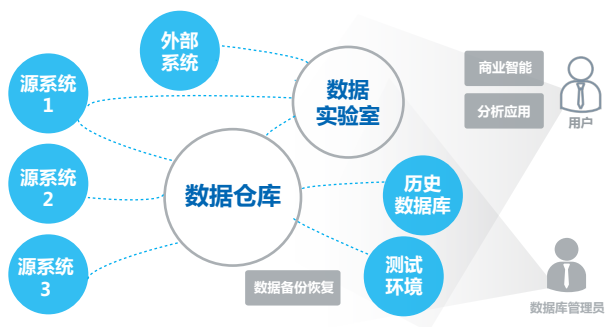
周逸群先生
大新人寿首席信息官



图二：基于Microstrategy的渠道分析报表

综合的数据环境

易保®大数据平台™是一套完整的数据分析解决方案，具备强大的产品功能和前瞻性的设计理念。易保大数据平台拥有稳固的数据环境，能够集成企业内部系统和从外部渠道获得的数据，帮助保险公司快速做出正确的决策。该平台旨在为业务用户和各类分析应用提供统一的数据服务，包括业务运营管理报表（MI）、客户关系管理（CRM）和风险管理（ERM）等。同时通过数据的单一视图，平台可以确保核心业务系统，以及企业级客户信息系统（ECIF）、呼叫中心等其它外围系统使用统一的明细信息为客户提供服务。



图一：大数据平台鸟瞰

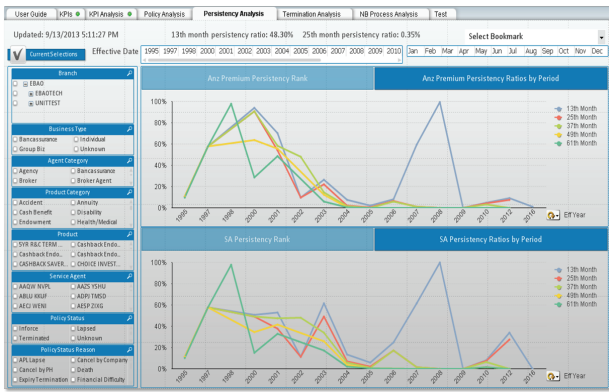
保险公司在24-7-365大数据时代面临的挑战：

- 保险公司内部和外部系统产生的数据量不断增加，在数据处理、数据完整性和数据质量方面遇到的问题也随之日益增长
- 管理层无法直观地从多个角度利用数据做出快速决策

- 为追求业务创新和改进而从企业外部数据生态系统获得优质数据的需求持续增长
- 难以通过开源技术以低成本维护一个强大的数据分析生态体系

易保®大数据平台™的优势

- **强大的数据整合能力：**能够整合市场上任意品牌的保险核心系统和其它外围系统的数据，同时也能够集成任意品牌的数据可视化工具
- **灵活的平台适应能力：**支持在不同数据库平台进行部署
- **强大的数据管理工具：**大大缩短ETL开发周期，同时提供强大的调度和监控功能
- **无技术选用限制：**支持所有BI应用、ETL工具和数据库平台
- **低拥有成本：**源于易懂易用的数据模型
- **极佳的应用程序支持：**可供保险公司选择的应用程序包括：管理报表、自助数据分析、监管和偿付能力二代报送
- **强大的大数据处理能力：**能够十分容易地将半结构/非结构化数据转换成结构化结果
- **外部数据供应商：**支持和第三方大数据供应商对接，为保险公司丰富数据资料
- **大数据洞察力：**互联网客户画像和行业信息云应用已整装待发

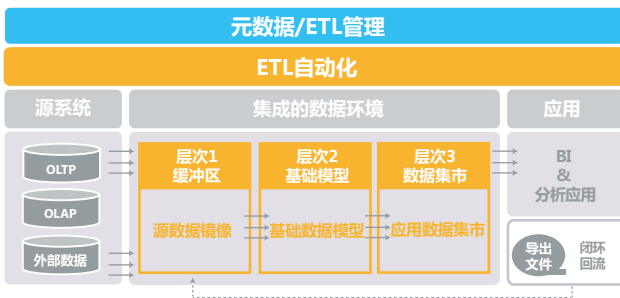


图三：基于QlikView的持续率分析报表

从易保数据仓库V2开始

作为易保大数据平台的中心，易保数据仓库V2能够简化操作数据库的复杂性、降低仪表盘的开发难度和成本，是提供高质量数据的最佳平台。易保数据仓库V2中涵盖的分析模型包括销售分析模型、保单分析模型、理赔分析模型、保费分析模型、财务分析模型、管理分析模型等，能够利用多个数据源，从多个角度生成报表进行业务分析，帮助保险公司实现如下效益：

- 提供决策信息
- 发现市场机会
- 改善管理问题
- 优化作业流程



图四：数据仓库架构图

强大的保险行业逻辑数据模型

易保数据仓库包含当事人、产品、账户、机构、事件、合约、营销活动、渠道、财务九大主题域。这些主题域是根据保险业业务要素进行抽象、提炼和划分得到的，能够完全涵盖保险业组织和机构所需的业务范围，同时易保逻辑数据模型也为保险公司将来可能涉及的其它金融业务预留了相应的模型实体。

- 9大主题域
- 277个主要实体
- 129个次要实体
- 1473个属性
- 397对关系



图五：易保逻辑数据模型九大主题域

从未这样拥抱你的数据

依托健壮的数据模型和强大的数据管理工具，易保大数据平台专注于处理、整合和管理来自不同数据源，不同格式的数据。易保大数据平台能够很好的容纳并整合任意品牌的保险核心系统、保险公司的其它内部系统、以及外部互联网数据，为企业提供完整的信息单一视图和高效的数据服务。

易保大数据平台是一个综合的、具有前瞻性的数据环境，不仅可用于分析内部数据，也适用于对于外部大数据的分析场景。

内部和外部信息的结合和关联分析能够激发数据的化学反应，让保险公司可以更深入地了解数据，制定更精准的决策，用更有效的方法来创造更多的机会和收入。

快速转换为结构化信息：

- 文本文件资料
- 电子邮件
- 机器日志
- 网页资料
- 社交媒体资料
- NoSQL数据库信息
- 搜索引擎内容

强大的文本分析功能：

- 内容获取
- 语系识别
- 切词
- 相似性判断
- 分类
- 分群
- 样式匹配
- 摘要生成
- 主题及趋势
- 数据实体与关系识别

数据格式	数据读取	数据写入
Text File (directly read .Z .zip .gz .tgz)	Fixed File Reader Variable File Reader CSV File Reader JSON File Reader	Fixed File Writer Variable File Writer CSV File Writer
Excel File	2-Dimension Data Reader	
XML	XML File Reader	XML File Writer
DB2	JDBC Reader	DB2 Load Command Writer
Greenplum	JDBC Reader	PostgreSQL Copy Table Writer Greenplum External Table Writer
Microsoft SQL Server	JDBC Reader	SQL Server BCP Writer
Oracle	JDBC Reader	Oracle SQL Loader Writer
PostgreSQL	JDBC Reader	PostgreSQL Copy Table Writer
Sybase IQ	JDBC Reader	Sybase Load Table Writer
Teradata	JDBC Reader Fastexport Reader	Teradata Fastload Writer Teradata Multiload Writer Teradata Tpload Writer
Others	JDBC Reader	
SAP	SAP Table Reader SAP Function Reader	SAP Function Writer
Hadoop	HDFS Reader Hbase Reader Hive Executor Pig Executor	HDFS Writer Hbase Writer Hive Executor Pig Executor

图六：适应多平台和数据格式的易保数据管理工具



欲了解更多信息

info@ebaotech.com

<http://www.ebaotech.com/cn/contact-us/worldwide-offices/>

关于易保

易保公司的使命是“让保险变得容易”。凭借在全球30多个国家150多个上线项目中积累的经验，易保已成为全球保险技术领域的领导者。自2000年成立以来，易保始终专注于保险和互联网行业交叉领域的创新，为寿险和产险公司提供世界领先的保险软件解决方案。易保坚持快速实现客户成功 (Rapid Customer Success – RCS) 的理念，致力于为客户传递商业价值。互联网保险是未来几年行业发展的主题，在行业向数字化转型的过程中，易保是保险公司值得信赖的合作伙伴。公司网站：www.ebaotech.com/cn