

eBaoTech[®]
make insurance easy

eBaoTech[®] GroupLife Solución para seguros de vida

Software de seguros de vida colectivos para mercados globales y resultados en tiempo real



En la era de internet, se les pide a las compañías de seguros que ofrezcan resultados en tiempo real. El software de seguros de eBaoTech hace que los **resultados en tiempo real** sean posibles.

Los titulares de las pólizas y los intermediarios desean interactuar con las aseguradoras en cuestión de segundos, no de días; los gerentes de unidades de negocios deben adaptarse a los cambios del mercado en cuestión de días, no de meses, y las aseguradoras desean ingresar en nuevos mercados en cuestión de semanas, no de años. Por eso, una cantidad cada vez mayor de aseguradoras de vida están eligiendo eBaoTech GroupLife para administrar su negocio de seguros de vida colectivos. Las soluciones de software de eBaoTech están funcionando en más de 80 instalaciones activas, en casi 30 países de Asia, las Américas, Europa y el Medio Oriente, y esa cantidad crece rápidamente.

¿Por qué las aseguradoras de vida eligen cada vez más eBaoTech GroupLife para administrar su negocio de seguros de vida colectivos?

La respuesta es el diseño simple, todo en uno de GroupLife. Es una suite de software de seguros de vida colectivos completa que está diseñada para ofrecer resultados en tiempo real. Un sistema todo en uno le ofrece datos centralizados y una visión realmente centrada en el cliente, lo que significa que es más fácil implementar los nuevos cambios reglamentarios, y los datos de clientes en todas las líneas de productos y los canales de ventas están disponibles en un mismo sistema. Un sistema todo en uno también significa que el tiempo de implementación es más corto, y que los costos de configuración y mantenimiento del sistema son más bajos. La suite de GroupLife incluye un configurador de productos incorporado para simplificar y acelerar tanto la creación como las modificaciones de los productos.

Contar con resultados en tiempo real significa que:

- Los clientes y los vendedores pueden cerrar ventas en cuestión de segundos y no de días.
- Los nuevos productos y canales pueden lanzarse en cuestión de días y no de meses.
- Los datos de los clientes pueden analizarse rápidamente, lo cual permite que se tomen decisiones estratégicas en cuestión de semanas y no de años.

La solución eBaoTech GroupLife soporta el proceso completo de administración de productos de seguros de vida, contratos, pagos y siniestros. Aprovecha la tecnología web para eliminar los costos del procesamiento descentralizado y proporcionar un alto nivel de automatización del proceso. Con sus herramientas de configuración incorporadas, las aseguradoras pueden configurar GroupLife para satisfacer los requisitos comerciales.

Los productos de seguros de vida soportados incluyen:

- ▶ **Vida tradicional:** vida temporal, vida crédito
- ▶ **Accidentes personales y salud:** Accidente, enfermedades graves, hospitalización, cuidado a largo plazo y gastos médicos mayores.

Implementación flexible

eBaoTech entiende que diferentes aseguradoras tienen necesidades diferentes. Nos esforzamos por hacer que nuestro producto, así como nuestro servicio y soporte, sean flexibles para satisfacer las necesidades de nuestros clientes y permitir una mayor velocidad de implementación del sistema. Las aseguradoras tienen la opción de implementar eBaoTech GroupLife en su propia infraestructura de TI o como software como servicio (SaaS).

La suite GroupLife está disponible con un módulo de Reaseguro preintegrado, el cual también está disponible como un módulo independiente que es el mejor de su clase.

“Las aseguradoras necesitan soluciones de software que les permitan expandirse a mercados nuevos y, al mismo tiempo, simplificar sus sistemas. Piden un software que se adapte fácilmente a las necesidades cambiantes de los clientes y a la estrategia de negocios. La suite GroupLife es un software de calidad comprobada que satisface las necesidades de las aseguradoras y provee soporte multicompañía para operaciones globales.”

Woody Mo
Director general, eBaoTech

Mayor velocidad de llegada al mercado y mejor servicio al cliente

El sistema eBaoTech GroupLife permite a todos los interesados colaborar en una misma plataforma, lo cual significa una mayor velocidad de respuesta a los cambios del mercado y una mejora en el servicio al cliente. GroupLife cubre todo el ciclo de vida de las operaciones de seguros de vida y permite presentaciones de nuevos negocios; suscripciones; emisión, alteración y servicio de pólizas; e incluso renovaciones de pólizas en tiempo real. También incluye siniestros, reaseguro, facturación, cobranzas y pagos, administración de canales de ventas, administración de entidades/partes y otras funciones de soporte, p. ej., elaboración de informes y administración de documentos con soporte en múltiples idiomas.

Las plantillas de productos están incorporadas para proporcionar plantillas estándares de productos que se encuentran listas para usar y personalizar. El configurador de productos completamente parametrizable permite mayor velocidad de definición de productos nuevos o de modificación de productos.

La funcionalidad de carga de listas de asegurados, que se muestra en la Figura 1 en la Página 2, está disponible en la configuración de nuevos negocios y en diversos procesos de servicio al cliente para simplificar y automatizar el ingreso de personas aseguradas. El usuario comercial también puede configurar listas de asegurados o plantillas de documentos electrónicos mediante una herramienta de configuración fácil de usar.

Figura 1. Ejemplo de Consulta de Jerarquía de Asegurados

Company Code	Company Name	Contact Number	Post Code	Total of Policy	Policy (Inforce)	Policy (Terminated)	Proposal	In Process CS	In Process Claim	Loss Ratio
000001	eBaoTech-sh		12345-001	12	2	8	3	0	0	931.97%

Option	Policy Number	Policy Commencement Date	Policy Termination Date	Total of Life Assured	Service Agent	In Process CS	In Process Claim	Group Master Policy	Loss Ratio	Payer
<input type="radio"/>	820008264138088	02-08-2010	01-08-2011	20	JY01	0	0	N	0%	eBaoTech-sh
<input type="radio"/>	900008090157088	21-04-2010	20-04-2011	2	agent6	0	0	N	0%	eBaoTech-sh

Option	Policy Number	Policy Commencement Date	Policy Termination Date	Total of Life Assured	Service Agent	Termination Reason	Group Master Policy	Loss Ratio	Payer
<input type="radio"/>	000007362114088	21-03-2011	21-03-2012	1	A1	Maturity Terminate	N	0%	eBaoTech-sh
<input type="radio"/>	000006598178088	05-08-2010	05-08-2011	10	Leader Coinsurer A	Maturity Terminate	N	0%	eBaoTech-sh
<input type="radio"/>	000006604113088	05-08-2010	05-08-2011	13	Leader Coinsurer A	Maturity Terminate	N	2619.05%	eBaoTech-sh
<input type="radio"/>	000006574468088	05-08-2010	05-08-2011	2	Broker C1	Maturity Terminate	N	0%	eBaoTech-sh
<input type="radio"/>	820007901463088	01-05-2010	30-04-2011	11	broker.companv2	Maturity Terminate	N	0%	eBaoTech-sh

Los administradores autorizados (por ejemplo, los suscriptores, los agentes o el personal de recursos humanos del titular de la póliza) pueden definir y cambiar en el sistema los detalles del nivel de la póliza como las primas brutas, los beneficios, los cálculos de los siniestros y otros aspectos, según los términos de la póliza negociados entre la compañía de seguros y el titular de la póliza. En la Figura 2, en la página siguiente, se muestra un ejemplo de consulta de un árbol de la organización del titular de una póliza.

Figura 2. La Función de Carga de Listado de Asegurados Simplifica la Entrada de Datos

Diseñado para operaciones globales

Con su diseño basado en la web que no requiere ningún tipo de instalación por parte del cliente, GroupLife permite un alto grado de automatización y fácil soporte para colaboración remota o centralización, a fin de reducir los costos operativos y optimizar la utilización de recursos. Con su capacidad multicompañía, GroupLife puede usarse para atender a múltiples operaciones y geografías en una misma instancia.

GroupLife es compatible con estructuras de pólizas colectivas de múltiples capas con niveles como póliza maestra, subpólizas y certificados individuales. Pueden crearse y modificarse planes de beneficios múltiples en todos los niveles para atender mejor las necesidades del titular de la póliza. Tanto los asegurados principales como las personas a su cargo pueden estar cubiertos mediante una sola póliza colectiva.

Mayor facilidad de integración y menores costos

GroupLife funciona bien con todas las tecnologías convencionales de integración, como los servicios web, Websphere MQ, archivos planos, DB link, etc. El Bus de Servicio de eBaoTech permite la conectividad entre solicitantes y proveedores de servicios internos y externos. eBaoTech GroupLife está construido en una arquitectura orientada a servicios para permitir una integración más fácil con otros sistemas de software, lo cual ahorra tiempo y dinero en integración y mantenimiento.

Obtenga verdaderos beneficios con la solución eBaoTech GroupLife

- ▶ Opción de implementación en la infraestructura de tecnología de la información (TI) de la aseguradora o como software como servicio (Software as a Service, SaaS)
- ▶ Costos más bajos gracias a la mayor facilidad de implementación, mejora y mantenimiento del software
- ▶ Lanzamientos de productos más rápidos como resultado de las capacidades de configuración e integración incorporadas
- ▶ Mejor servicio al cliente, con datos de los clientes centralizados y soporte operativo de punta a punta
- ▶ Simplificación de las operaciones globales gracias a la capacidad multicompañía comprobada

El sistema eBaoTech GroupLife es una solución madura y rentable que soporta la operación de ciclo de vida de punta a punta de los productos de seguros de vida colectivos convencionales.

Descripción general de las funcionalidades de eBaoTech GroupLife

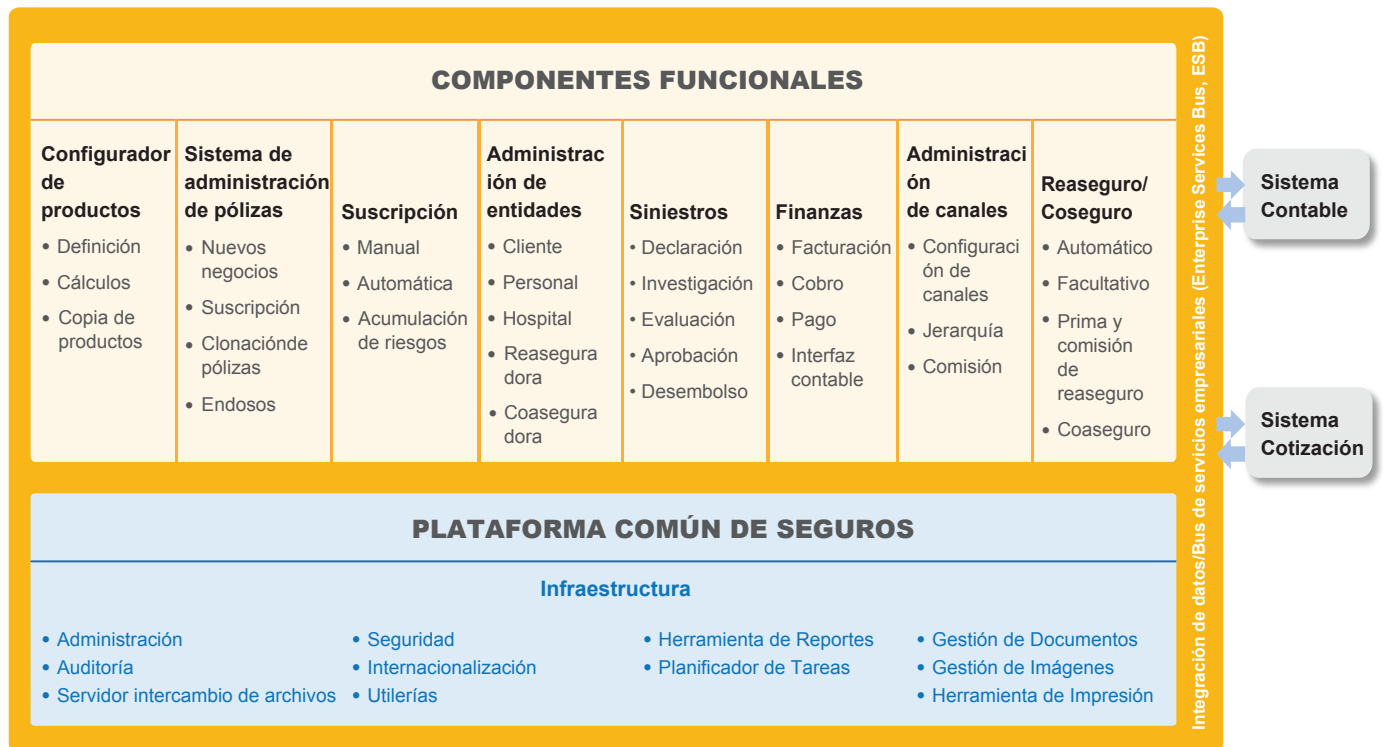
El diseño de la suite de software eBaoTech GroupLife está basado en la tecnología Java EE de múltiples capas y en una arquitectura orientada a servicios. Los módulos soportan procesos de bajo y de alto contacto en todo el ciclo de vida de administración de las pólizas. La Plataforma Común de Seguros (Insurance Common Platform, ICP) de eBaoTech constituye la base del sistema.

La solución eBaoTech GroupLife incluye estos componentes:

- ▶ Configurador de productos
- ▶ Sistema de administración de pólizas
- ▶ Suscripción
- ▶ Administración de entidades
- ▶ Siniestros
- ▶ Finanzas
- ▶ Administración de canales
- ▶ Reaseguro y coseguro
- ▶ Administración del sistema, seguridad, administración de documentos, imágenes e impresiones, reportes y otras herramientas de infraestructura cruciales que simplifican y racionalizan las operaciones

La Figura 3 que se presenta a continuación proporciona una descripción general de los componentes funcionales y del diseño del sistema de la solución de software GroupLife.

Figura 3. Descripción general de las funcionalidades de la solución eBaoTech® GroupLife



Más información acerca de los componentes principales de eBaoTech Group Life para seguros de vida colectivos

► **Sistema de administración de pólizas**

El sistema de administración de pólizas es una plataforma completa que sirve de centro back-end de almacenamiento de datos de pólizas. Esto incluye las siguientes funciones:

- Suscripción de nuevos negocios
- Ciclo de renovación
- Endosos/Servicio al cliente

► **Configurador de productos**

El componente Configurador de productos acelera el lanzamiento de nuevos productos de seguros de vida a través de pantallas y herramientas fáciles de usar. Se incluyen plantillas de productos de seguro para facilitar el desarrollo de variaciones de productos a partir de productos ya lanzados.

► **Suscripción**

El módulo Suscripción incluye reglas y cálculos incrustados para reducir los procesos manuales en la emisión de pólizas, y también contiene procesos incrustados para permitir anulaciones manuales para los casos especiales que requieran más evaluación. La función automatizada de suscripción permite al sistema verificar automáticamente las reglas que son estables, y separar las propuestas en función de reglas predefinidas.

► **Sistema de siniestros**

El Sistema de siniestros maneja todo el procesamiento de los siniestros y permite el procesamiento de los siniestros tanto por lote como individualmente. Proporciona funcionalidades como declaración, aceptación, evaluación y aprobación de siniestros. Durante el proceso de evaluación, los responsables de siniestros se guían por el cálculo automático de las sumas de pago de siniestros en función del contrato de vida, el historial de siniestros del cliente y cualquier deducción requerida. Se utilizan acumuladores de siniestros para soportar cálculos de siniestros para productos complejos de Accidentes personales y salud. El procesamiento de los siniestros por lote cuenta con soporte para permitir al personal encargado de siniestros aceptar, evaluar y aprobar solicitudes de siniestro similares de múltiples titulares de la póliza asegurados en una operación. Esta función de siniestros por lote permite al personal de siniestros de la aseguradora presentar múltiples solicitudes de siniestro mediante la carga de archivos Excel. Luego el sistema calcula automáticamente el monto del siniestro para cada persona asegurada. Comúnmente, esta función se utiliza para el procesamiento de siniestros de salud.



► Administración de entidades

La administración de entidades o terceros proporciona la administración de todas las entidades, incluidos el titular de la póliza, las subsidiarias, los hospitales, las reaseguradoras, las coaseguradoras, los corredores, los agentes y las personas aseguradas. Esto permite a los usuarios del sistema desarrollar y mantener la configuración de la organización y las jerarquías de la entidad.

► Finanzas

El módulo de Finanzas administra registros financieros en tiempo real. Proporciona funcionalidades y soporte de auditoría para todo el trabajo relacionado con las cuentas por cobrar y cuentas por pagar, lo que incluye diversos métodos de cobranza y desembolso de primas, así como los registros de las cuentas por cobrar y cuentas por pagar para primas y siniestros. El módulo de Finanzas también proporciona interfaces para manejar transacciones a través de débito directo, tarjetas de crédito y otros modos de pago. También hay incorporadas reglas flexibles de envío de asientos contables e interfaces con diversos sistemas contables de terceros, como SAP u Oracle Finance.

► Administración de canales

El componente de administración de canales proporciona administración de múltiples canales de ventas, lo que incluye agencia vinculada, corredor y agencia independiente. Esto permite a los supervisores de los canales administrar y supervisar sus equipos con un sólido conjunto de herramientas, que incluyen: Organización de canales, configuración de las jerarquías y comisiones.

► Reaseguro

El módulo de Reaseguro soporta negocios de reaseguro de cesión. A través del análisis de datos de otros componentes, como nuevos negocios, servicio al cliente y siniestros, el sistema calcula la cesión y genera casos de disposición facultativa automáticamente.

► Coaseguro

El módulo de coseguro de GroupLife permite la definición de aseguradoras primarias y secundarias, y registra información clave como la participación de cada compañía, los honorarios de administración, etc.

Tabla 1: Principales características técnicas

Interfaces	
Usuario comercial interno	100% basado en navegador (HTML con Ajax/Web 2.0) con Internet Explorer 6 y superior
Configuración y desarrollo	100% basado en navegador (HTML con Ajax/Web 2.0) con Internet Explorer 6 y superior, Firefox, Chrome y Safari; se requiere Adobe Flash para la configuración de fórmulas de cálculo.
Integración de sistemas	Tecnologías convencionales, como los Web Services, Websphere MQ, archivos planos, DB link, etc.
Sistemas operativos soportados	
Cliente	Microsoft Windows XP, 2003 y superior, con Internet Explorer 6 y superior
Servidor	Todos los UNIX convencionales, como AIX, HP-UX, SUN Solaris; Todos los Linux convencionales, como RedHat, SUSE Linux, etc.
Middleware	
Opción preferida	Oracle Weblogic, IBM WebSphere
Opciones adicionales	Todos los middleware convencionales, como Jboss, Tomcat
Bases de datos soportadas	
Opción preferida	Oracle (Oracle 11g y superior)
Base de código	
Interfaz de usuario	Interfaz de usuario basada en la web con JavaScript, CSS y Ajax
Características, funciones y pantallas de interfaz de usuario para uso comercial diario	100% basado en la web, con un 80% de Java y un 20% de Oracle PL/SQL

Para obtener más información

info@ebaotech.com

www.ebaotech.com/es/contact-us/worldwide-offices/

Acerca de eBaoTech

eBaoTech ofrece paquetes de software para seguros basados en estándares y altamente configurables para aseguradores de daños y de vida. Su oferta de productos permite a las aseguradoras lograr operaciones de seguros rentables, escalables, flexibles y altamente automatizadas en un entorno en constante cambio. Con oficinas en once países de Europa, Asia Pacífico y América, e instalaciones en más de 20 países, eBaoTech tiene una amplia presencia global para atender las empresas líderes de seguros. Para obtener más información, visite <http://www.ebaotech.com/es>.

Se proporciona la información de este documento en relación con los productos de software de eBaoTech. Este documento no otorga ningún tipo de licencia, expresa ni implícita, por aplicación de la teoría de los actos propios ni de ningún otro modo, sobre ningún derecho de propiedad intelectual. Salvo las disposiciones contenidas en los Términos y Condiciones de Venta de eBaoTech para dichos productos, eBaoTech no asume responsabilidad de ningún tipo y eBaoTech se exime de cualquier garantía expresa o implícita, relativas a la venta y/o el uso de software de eBaoTech, incluidas la responsabilidad o las garantías relativas a aptitud para un fin determinado, comerciabilidad, o la infracción de cualquier patente, derecho de autor u otro derecho de propiedad intelectual. Los productos de software de eBaoTech no están previstos para su uso en aplicaciones médicas, para salvar vidas o para preservar vidas. eBaoTech puede realizar cambios a especificaciones y descripciones de productos en cualquier momento, sin aviso previo. eBaoTech se reserva las características o instrucciones marcadas como "reservadas" o "indefinidas" para su definición en el futuro y no tendrá responsabilidad de ningún tipo por conflictos o incompatibilidades que surjan de cambios que se les realicen en el futuro.

El rendimiento del software de eBaoTech variará según la configuración del hardware, del software y del sistema general. Es posible que el software eBaoTech contenga defectos o errores de diseño denominados erratas, que pueden hacer que el producto se desvíe de las especificaciones publicadas. Las erratas caracterizadas hasta ahora se encuentran disponibles a pedido. Todos los productos y las fechas especificados son preliminares en función de expectativas actuales, y están sujetos a sufrir cambios sin aviso previo. La disponibilidad en diferentes países puede variar. Para obtener especificaciones técnicas e información adicional, comuníquese con eBaoTech enviando un mensaje de correo electrónico a info@ebaotech.com.

Copyright © 2013 eBaoTech Corporation. Todos los derechos reservados. Todos los nombres de productos y contenidos mencionados en este documento son propiedad de sus dueños respectivos. Este documento también puede incluir marcas comerciales, nombres comerciales y marcas de servicios de compañías que no sean eBaoTech Corporation. Debe obtenerse permiso previo por escrito de eBaoTech para copiar, reimprimir, volver a publicar y/o distribuir este documento en todo o en parte, para cualquier propósito.

GL201302-SPA

Shanghai | Beijing | Birmingham | Kuala Lumpur | Mumbai | New York | Rotterdam | Sao Paulo | Singapore | Sydney | Tokyo | Zurich